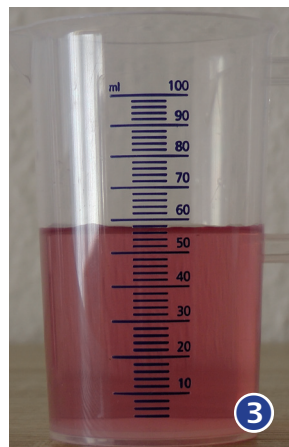
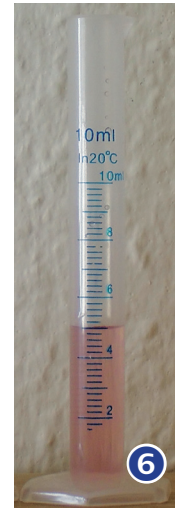
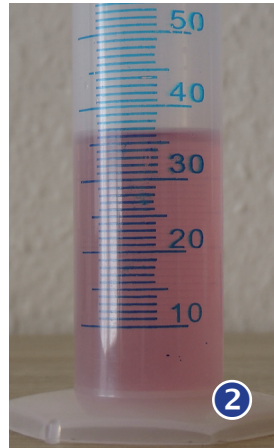
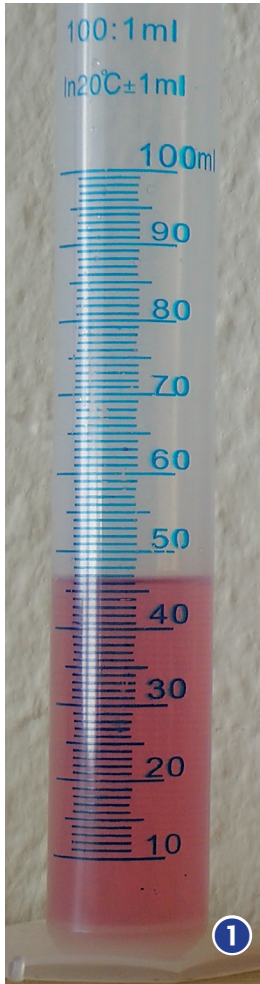


Lektion 19: Volumenmessung mit Messzylinder und Messbecher

Man muss immer an der tiefsten Linie des Wasserspiegels ablesen.
Alle Zahlen haben die Einheit Milliliter.

Lesen Sie das Volumen ab.



- ① _____ ml
- ② _____ ml
- ③ _____ ml
- ④ _____ ml
- ⑤ _____ ml
- ⑥ _____ ml

- ① 46 ml
- ② 36 ml
- ③ 56 ml (der Abstand zweier Teilstriche auf der Skala ist 2 ml)
- ④ 17,5 ml (der Abstand zweier Teilstriche auf der Skala ist 0,5 ml; der Teilstrich zwischen 15 ml und 20 ml ist dann 17,5 ml. Man kann mit diesem Messzylinder halbe Milliliter ablesen.)
- ⑤ 33 ml
- ⑥ 5 ml (man kann mit dem Messzylinder in 0,2-ml-Schritten ablesen)